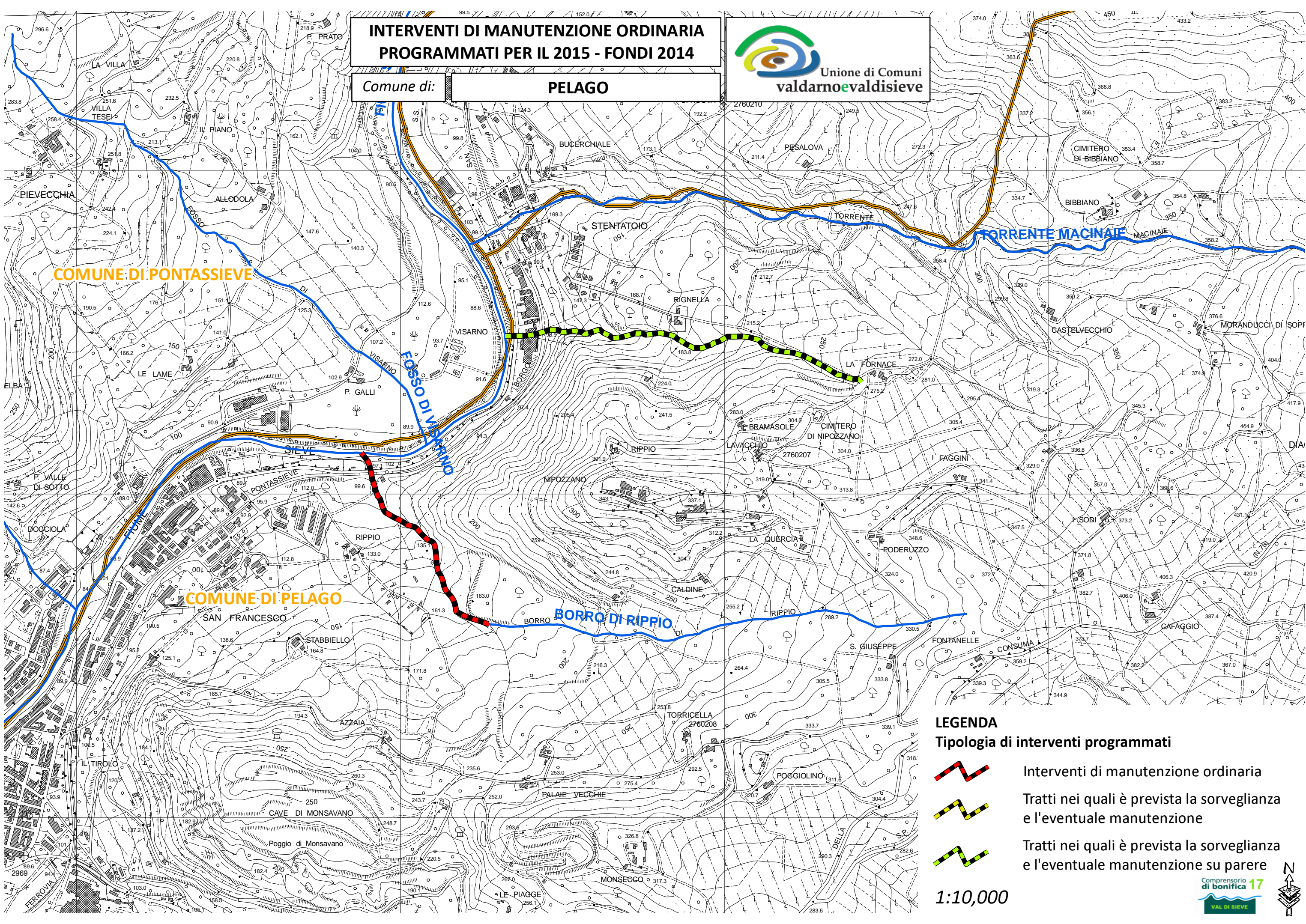


# INTERVENTI DI MANUTENZIONE ORDINARIA PROGRAMMATI PER IL 2015 - FONDI 2014

Comune di: **PELAGO**






COMUNE DI PONTASSIEVE

COMUNE DI PELAGO

## LEGENDA

### Tipologia di interventi programmati

-  Interventi di manutenzione ordinaria
-  Tratti nei quali è prevista la sorveglianza e l'eventuale manutenzione
-  Tratti nei quali è prevista la sorveglianza e l'eventuale manutenzione su parere

1:10,000

